



presenta

# PATAGONIA Y OLVIDO



VERSIÓN TEATRAL DE "LA PATAGONIA REBELDE"



## PATAGONIA Y OLVIDO

~\*~ VERSIÓN TEATRAL DE "LA PATAGONIA REBELDE" ~\*~

# La Comedia de Hacer Arte

Somos una compañía de actores profesionales de la ciudad de Rosario, Argentina, que desde el año 1997 trabajamos en la investigación y la creación teatral.

Realizamos diversas y numerosas actividades relacionadas con lo artístico. Coordinamos nuestro propio centro cultural, en el cual realizamos intercambios con grupos de artistas del país y del exterior, organizamos eventos culturales, editamos nuestra propia revista de arte, participamos de experiencias de taller, tomamos clases con maestros de diversas disciplinas y producimos y gestionamos espectáculos.

Todas estas experiencias enriquecieron los procesos creativos de nuestras obras. Con ellas, en los últimos años, hemos trabajado en una importante región de la República Argentina.

Habiendo generado vínculos con cientos de miles de espectadores, con diversos establecimientos educativos, institucionales, gubernamentales y culturales de todos estos sitios, continuamos bregando por la ampliación de nuestra red de trabajo en todo el país.

Espectáculos realizados por la compañía:

EL VÁNQUITO  
ROSAURA A LAS DIEZ  
KUM  
ME CAIGO Y ME LEVANTO  
UNA DE MORENOS  
JUANA  
LA PATAGONIA REBELDE



## PATAGONIA Y OLVIDO

~\*~ VERSIÓN TEATRAL DE "LA PATAGONIA REBELDE" ~\*~

# Patagonia y Olvido

Cuando decidimos comenzar a trabajar con Patagonia y Olvido lo hicimos con la fuerte convicción que nos generaba y nos genera contar un acontecimiento de la historia de nuestro país, que durante tantos años pretendió silenciarse.

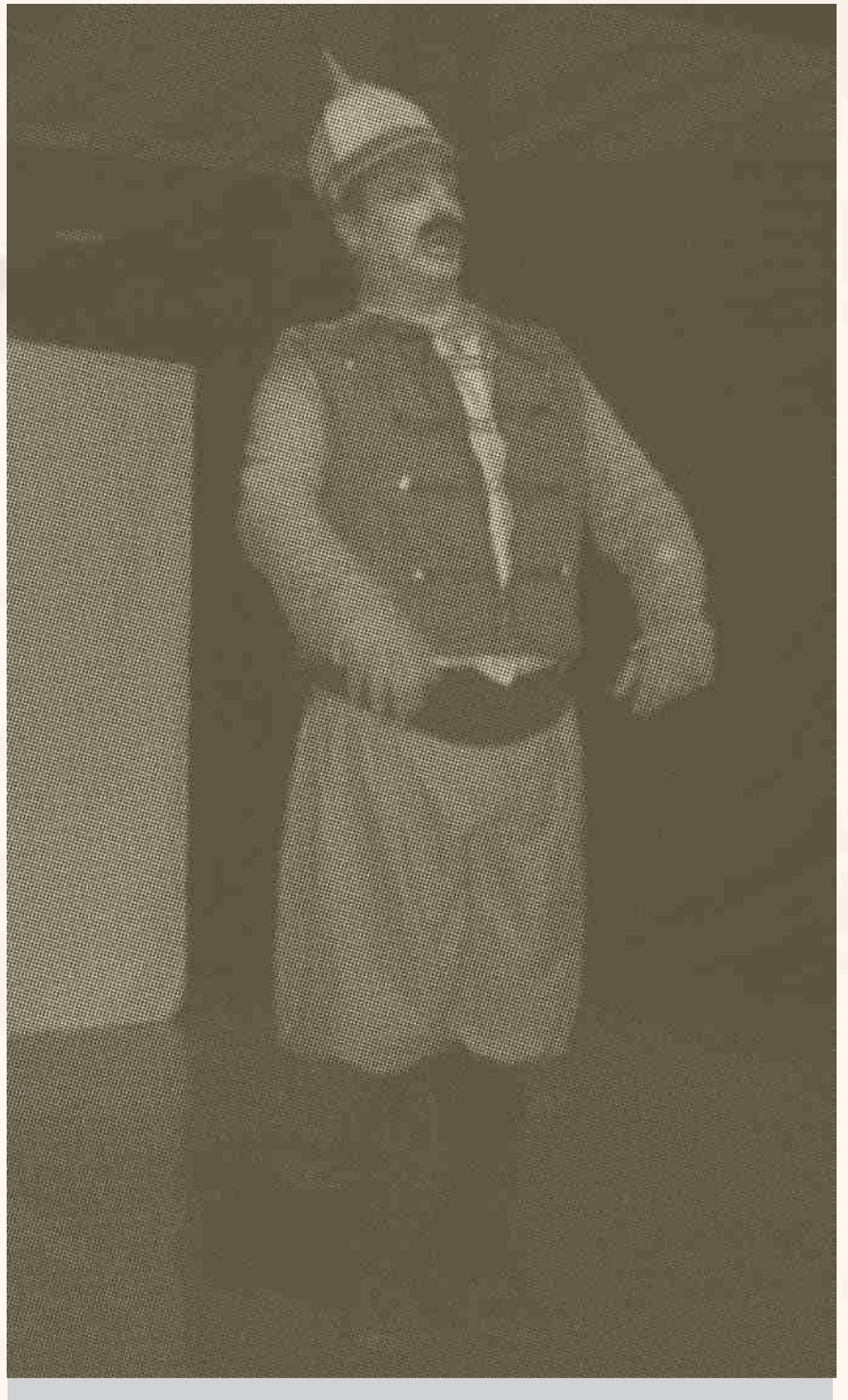
Ficcionando este hecho histórico invitamos al público a reflexionar sobre un tema cronológicamente lejano pero presente y repetible en nuestros días. Y nos preguntarnos, ¿por qué y para qué pretendieron ocultarse éstas verdades nacionales?.

Para llevar adelante este desafío contamos con nuestra línea de trabajo, en la cual el actor es el elemento fundamental e indispensable para el desarrollo del hecho teatral.

En este espectáculo, como en los anteriores, continuamos utilizando la menor cantidad posible de elementos escenográficos, prescindiendo de equipos lumínicos, de sonido y de música grabada.

Dos actores componen seis personajes uno y ocho el otro, ejecutan instrumentos y cantan. Utilizando objetos, vestuarios y accesorios, llegan al espectador con estímulos que proponen multiplicidad de lenguajes.

Todo ocurre en escena, ante la vista del espectador. Utilizando la comicidad como hilo conductor para narrar la historia.





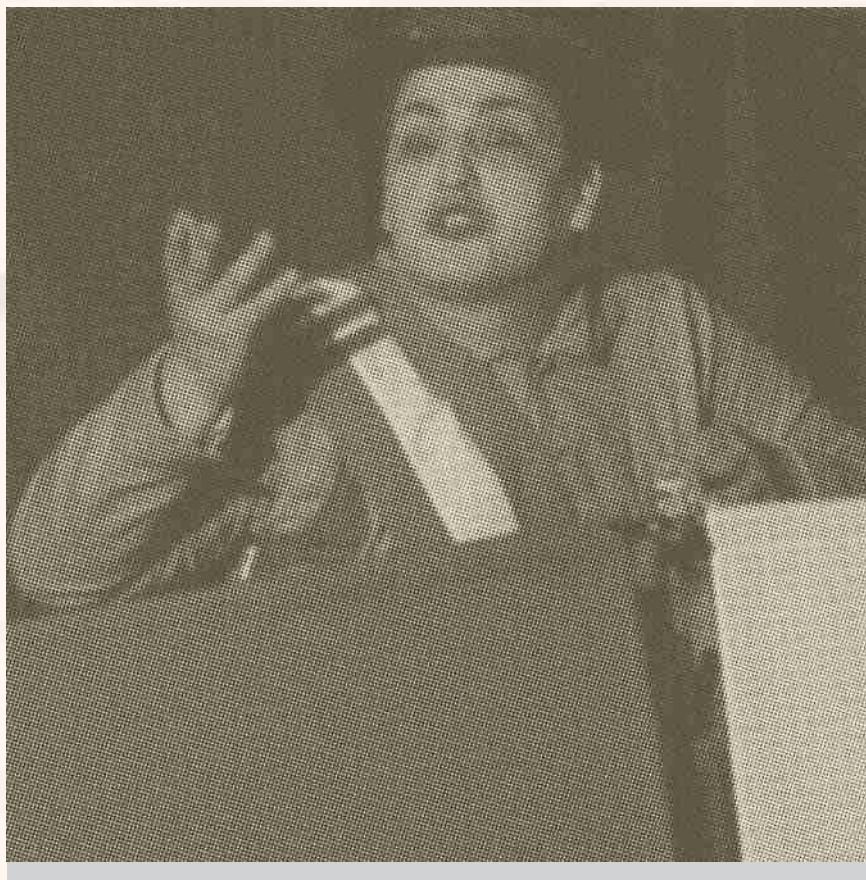
## PATAGONIA Y OLVIDO

~\*~ VERSIÓN TEATRAL DE "LA PATAGONIA REBELDE" ~\*~

# Síntesis argumental

Dos espectros son arrancados de la fosa común que ocupan. La fosa común de la historia, de nuestra historia, de la cual ellos son víctimas y protagonistas. Son traídos a nuestro presente llamados por el ejercicio de la memoria, de unos pocos, es cierto. Igualmente hablan para que toda la injusticia y la barbarie a la que fueron sometidos no se esfume en los oscuros laberintos del olvido. Ellos están ahora aquí, son apenas dos de los más de mil huelguistas asesinados en 1921 en la Patagonia. Vienen a contar lo que fue silenciado y ocultado por décadas de vergüenza y complicidades. Son los testigos presenciales de un juicio, que es una vieja deuda, que pretende develar culpas y responsabilidades. Y es en este "juicio" donde los dos obreros cuentan y muestran, primero todos los componentes del conflicto, que luego terminaría con fusilamientos masivos de hombres inocentes: la Patagonia, el viento, el frío, la explotación de un único recurso económico, la oveja; los estancieros y los abusos a los que sometían a los peones y la policía, fiel guardián de sus intereses.

Todas estas condiciones desencadenarán la primera huelga organizada por la Sociedad Obrera de Río Gallegos. Este conflicto, una protesta justa y pacífica, requiere de la intervención del gobierno nacional, que en su rol de mediador inclina la balanza provisoriamente hacia el lado de los obreros, garantizándoles el cumplimiento de las lógicas y mínimas mejoras negociadas con los terratenientes. La llegada al sur del 10° de Caballería, comandado por el Teniente Coronel Varela, enviado también por el presidente de la Nación, sella este pacto y el levantamiento de la primera huelga. Pero esta victoria provisoria duraría muy poco, ya que pasados algunos meses continuaron las persecuciones de los miembros de la Sociedad Obrera y los delegados de las estancias, por parte de la Policía y de la Liga Patriótica, así como también el incumplimiento del convenio de trabajo acordado. Estalla la segunda huelga, casi un año después de la anterior, y esta vez el gobierno presionado por los estancieros, y la Embajada Británica, entre otros, vuelve a mandar al 10° de Caballería y a Varela, pero con una consigna



diferente, eliminar de raíz a todo el movimiento obrero. Consigna que Varela se toma más que a pecho, dirigiendo la matanza más grande de obreros de nuestra historia.

Una vez vencida la huelga y desmembrada la Sociedad Obrera, los estancieros son los únicos que se benefician con estos sucesos, consiguiendo mano de obra más barata y obediente. Varela es homenajeado en Río Gallegos por los miembros de la Sociedad Rural, los únicos vencedores. Regresa a Buenos Aires, luego de haber hecho el "trabajo sucio", y solo encuentra puertas cerradas y evasivas de sus superiores, que no quieren verse involucrados. Varela huele a sangre, a masacre, a tortura, a exterminio. Y llega el momento de la venganza contra el Teniente Coronel, al

salir de su casa, una bomba termina con su vida. El que arroja el explosivo a sus pies es Kurt Wilckens, un anarquista alemán que asume el rol de justiciero.

Concluida la narración de los hechos que sacudieron a la Patagonia en aquellos años, los dos huelguistas retornan a su lugar de "descanso".



# PATAGONIA Y OLVIDO

VERSIÓN TEATRAL DE "LA PATAGONIA REBELDE"

## Ficha técnica

### Elenco

Ramiro Lollo  
Obrero  
Presidente  
Periodista  
Estanciero  
Jefe de Policía  
Soldado  
Gobernador  
Kurt Wilckens

Cielo Pignatta  
Obrero  
Oveja  
Estanciero  
Agente de Policía  
Teniente Coronel Varela  
Pupila del Prostíbulo  
De San Julián

Autor Y Director  
Pablo Felitti



Diseño Y Construcción De  
Escenografía Y Objetos

Maximiliano Arana  
Juan Manuel Arana

Dibujos Y Pinturas  
Juan Angel Zeballos

Diseño Y Realización De Vestuario  
Paola Fernández.

Diseño De Imagen  
Bill&Ted

Producción General  
La Comedia De Hacer Arte

### Requerimientos Técnicos

Espacio Escénico  
Plano y libre.  
Sus dimensiones no deben ser menores a  
4 metros de ancho x 4 metros de profundidad.

Equipos Lumínicos  
Consola - con Dimer- De 12 Canales.  
8 par mil y 6 planos convexos.  
El espectáculo puede prescindir de estos  
equipos.

Equipo De Sonido  
El espectáculo no requiere de la utilización  
de estos equipos.

Duración Del Espectáculo  
70 Minutos.

Tiempo De Montaje En El Escenario  
45 Minutos

Tiempo De Desmontaje En El Escenario  
45 Minutos.

Datos De Los Actores Y El Director  
Ramiro Miguel Lollo DNI: 24.586.366  
María Cielo Pignatta DNI: 26.884.708  
Pablo Antonio Felitti DNI: 23.964.126

Número De Registro De Grupo  
- Instituto Nacional De Teatro -  
G2 490



# Argentina Rebelde

1500 Obreros Fusilados

1500 Escuelas Argentinas Van Al Teatro





## PATAGONIA Y OLVIDO

~\*~ VERSIÓN TEATRAL DE "LA PATAGONIA REBELDE" ~\*~

## Argentina Rebelde

PATAGONIA Y OLVIDO EN 1500 ESCUELAS DE TODA LA ARGENTINA.

En los últimos años hemos trabajado con nuestros espectáculos en ciudades y pueblos de las provincias de Santa Fe, Córdoba, Entre Ríos y Buenos Aires, en la República Argentina. Realizamos esta tarea en escuelas de enseñanza media a través del proyecto de educación por el arte que desde 1999 venimos llevando a cabo. Los pilares de este son acercar nuestros espectáculos a la comunidad educativa ofreciendo posteriormente una instancia de debate y reflexión.

Culminado el hecho teatral, docentes y alumnos trabajan en el aula aplicando los contenidos a la actividad de cada curso.

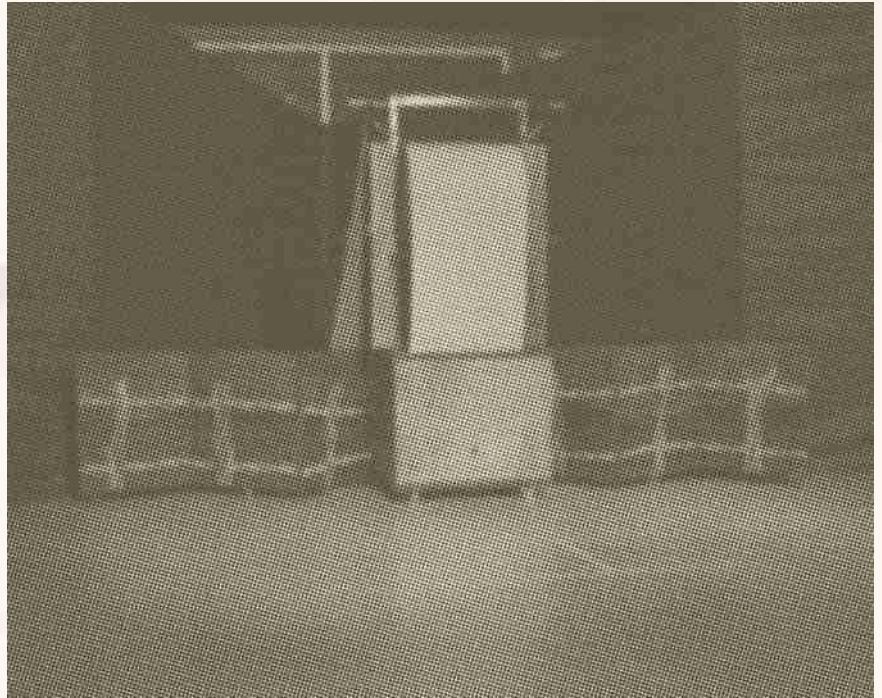
El espectáculo Patagonia y Olvido se concibió pensando en poder adaptarlo a cualquier espacio en pocos minutos. Pudiendo, así, realizar de manera óptima el hecho teatral, sin necesariamente depender para ello de equipos lumínicos ni de sonido.

Esta forma de trabajo nos permite organizar funciones no solo en teatros sino también en espacios no convencionales - patios de escuelas, centros culturales, anfiteatros, etc.-

Con el proyecto educativo de teatro que llevamos a cabo con nuestras obras, hemos visitado en varias oportunidades las siguientes ciudades y pueblos de la zona centro de nuestro país:

## Buenos aires

Zárate, Escobar, Luján, Pilar, Mar del Plata, La Plata, Buenos Aires, San Nicolás, Baradero, San Pedro, Arrecifes, Pergamino, Miramar, Monte Hermoso, Pehuajó, Chacabuco, Junín, Rojas, 9 de Julio, Mercedes, Azul, Bolívar, Olavarría y Bragado.



## Santa fe

Rosario, Venado Tuerto, Rufino, Firmat, Rafaela, Sunchales, Reconquista, Ceres, San Lorenzo, Cañada de Gómez, María Teresa, San Gregorio, Teodelina, Armstrong, Bustinza, Chanear Ladeado, Villa Constitución, Arroyo Seco, Gral. Lagos, Fighiera, Villa Gobernador Gálvez, Esperanza, Frank, Funes, Alcorta, Hugues, Melincué, Santa Teresa, Bigand, Carcaraña, Los Quirquinchos, Monje.

## Entre ríos

Paraná, Gualagaychú, Concepción del Uruguay, Colón, Concordia y Crespo.

## Córdoba

San Francisco, Bell Ville, Leones, Marcos Juárez, Camilo Aldao, Guatimozín y Cruz Alta.

A comienzos del 2005 comenzamos a trabajar con el objetivo de extender nuestra red de trabajo a toda la argentina. Una vez conseguido esto, habrán presenciado Patagonia y Olvido alumnos de 1500 escuelas en las 22 provincias de nuestro país.

Además de las programadas para las escuelas, en cada provincia realizaremos funciones abiertas para todo tipo de público. Consideramos fundamental que esta actividad no quede cerrada solo a instituciones educativas ya que mucha de la gente de los lugares que frecuentemente visitamos está tan habida de consumir teatro como los propios alumnos de las escuelas del lugar.



## PATAGONIA Y OLVIDO

~\*~ VERSIÓN TEATRAL DE "LA PATAGONIA REBELDE" ~\*~

# Argentina Rebelde

ASÍ TRABAJAMOS.

Nuestra propuesta es consecuente con el trabajo que nuestro grupo viene realizando desde 1997.

Nos contactamos con las escuelas del lugar elegido para representar las funciones y les acercamos nuestra propuesta. Las interesadas se contactan con nuestro equipo de producción que, a partir de ese momento, comienza a organizar la actividad.

Combinamos con todas las escuelas horario y cantidad de alumnos que participarán de las funciones. Alquilamos el teatro, nos ocupamos del traslado de la compañía, el alojamiento y la comida para sus integrantes y todos los detalles organizativos llegado el día de la función.

Nuestra visita es una actividad organizada profesionalmente, que incentiva y enriquece a los alumnos sin generar trastorno alguno en el normal funcionamiento de las instituciones involucradas.

Durante estas giras también realizamos funciones abiertas para todo tipo de público. Suelen ser un nexo fundamental entre nuestra compañía y grupos de teatro, artistas de diversas disciplinas, centros culturales, teatros, movimientos barriales, empresas, organismos de gobierno, sindicatos y espectadores de todas partes que hacen posible con sus invaluables aportes la concreción de este ambicioso proyecto.





## PATAGONIA Y OLVIDO

~\*~ VERSIÓN TEATRAL DE "LA PATAGONIA REBELDE" ~\*~

# Argentina Rebelde

Planificamos este proyecto en 4 etapas y le asignamos un año de trabajo y una zona del país a cada una de ellas.

2005 - 2006

ZONA 1

SANTA FE  
CÓRDOBA  
ENTRE RÍOS  
BUENOS AIRES

2006- 2007

ZONA 2

NEUQUÉN  
LA PAMPA  
RÍO NEGRO  
CHUBUT  
SANTA CRUZ  
TIERRA DEL FUEGO

2007 - 2008

ZONA 3

JUJUY  
SALTA  
CATAMARCA  
LA RIOJA  
SAN JUAN  
SAN LUIS  
MENDOZA

2008 - 2009

ZONA 4

TUCUMÁN  
SANTIAGO DEL ESTERO  
CHACO  
FORMOSA  
CORRIENTES  
MISIONES



LA COMEDIA DE HACER ARTE

patagoniayolvido@gmail.com

TELÉFONOS: 0341- 4114301 · 0341-155464402

PRESIDENTE ROCA 272 (P.B.)

CÓDIGO POSTAL 2000

ROSARIO – SANTA FE - ARGENTINA

